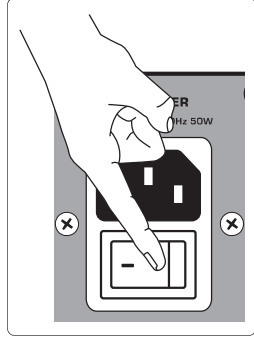


EUROLIVE B110D/B108D Getting started

[PL] Krok 3: Pierwsze kroki

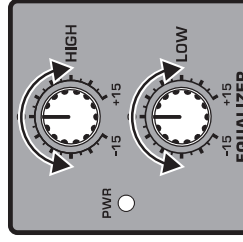
- 1** Umieść głośnik (i) w żądanych miejscach, na stojakach lub jako monitory klinowe na podłodze.
- 2** Wykonaj wszystkie niezbędne połączenia. **NIE** włączaj jeszcze zasilania.
- 3** Włącz źródło dźwięku (mikser, mikrofon).
- 4** Włącz głośnik (i), naciskając przełącznik POWER. Dioda PWR zaświeci się.



- 5** Odtwarzaj źródło dźwięku lub mów do mikrofonu na normalnym lub głośniejszym poziomie.

- 6** Ustaw pokrętko LEVEL na żądaną głośność. Jeśli dioda CLIP miga, obróć pokrętko LEVEL w dół. W przypadku korzystania z wielu głośników należy ustawić pokrętko LEVEL na każdym głośniku.

- 7** Jeśli to konieczne, wyreguluj pokrętko HIGH i LOW EQUALIZER na każdym głośniku, aby podbić lub przyciąć wysokie i niskie częstotliwości do gustu.



Opcjonalna konfiguracja mikrofonu bezprzewodowego

- 1** Włóż tylko opcjonalny bezprzewodowy bezprzewodowy odbiornik mikrofonowy Behringer ULM DIGITAL WIRELESS do wejścia.

- 2** Włącz mikrofony, naciskając przycisk ZWIĘKSZANIE GŁOŚNOCI na każdym mikrofonie.

- 3** Podczas procesu parowania dioda LED na kluczu będzie migać. Po nawiązaniu połączenia między mikrofonem bezprzewodowym a odbiornikiem dioda LED będzie świecić (ciągła).



- 4** Mów do mikrofonów bezprzewodowych i reguluj głośność za pomocą przycisków głośności na poszczególnych mikrofonach. Naciśnij przycisk zmniejszania głośności przez dwie sekundy, aby wyciszyć sygnał mikrofonu. Naciśnij przycisk zwiększania głośności, aby wyłączyć wyciszenie mikrofonu.

Specifications

Amplifier	
Maximum output power	
Configuration	
Type	
Overload Protection	
Crossover type	
Crossover frequency	
Audio Inputs	
Connectors	
Sensitivity	
Impedance	
Wireless System	
USB dongle (not included)	
Signal indicator LED	
Audio Outputs	
Mix output	
Connector	
Impedance	
Max. output level	
Level Control	
Input trim	
Max. input level	
Loudspeaker System Data	
Type	
Frequency range (-10 dB)	
Equalizer	
Enclosure	
Grille	
Pole-mounting socket	
Power Supply / Voltage (Fuses)	
Switch mode power supply	
Power consumption @ 1/8 max power	
Mains connection	
Dimensions / Weight	
Dimensions (H x W x D)	299 x 250 x 100
Weight	2.99 kg

*Independent of limiters and driver protection circuits